

# CORRIGÉ TYPE



20

Ministère de l'Enseignement Supérieur et de la Recherche Scientifique  
Université Ibn Khaldoun -Tiaret-  
Faculté des Sciences de la Nature et de la Vie  
Département de biologie  
Promotion : L3 Parasitologie  
Année universitaire 2023-2024

S6/2024

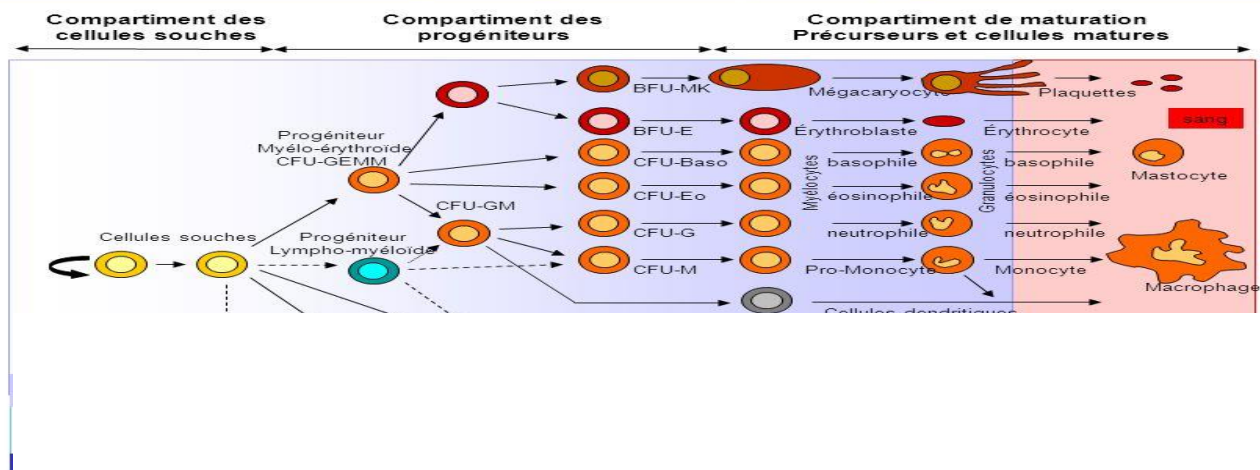
Nom: .....Prénom: .....Groupe: .....Numéro d'ordre :.....

## EXAMEN DU MODULE D'HEMATOLOGIE

(Durée de l'épreuve :1h:30)

**Question 1 - Illustrer à l'aide d'un schéma les étapes de différenciation du pro-géniteur myéloïde (5.5pts), en citant les cellules présentes dans l'environnement médullaire (2pts)**

### Représentation schématique des différents compartiments du système hématopoïétique



Les cellules présentes dans l'environnement médullaire: Cellules mésenchymateuses, Cellules réticulaires, Fibroblastes, Adipocytes, Macrophages, Lymphocytes et Cellules endothéliales.

**Question 2- Quelle est la raison pour laquelle l'EPO est classée comme un facteur anti-apoptotique ?**

Les proérythroblastes et les CFU-E entrent en apoptose en l'absence d'EPO, qui est donc plutôt un facteur anti-apoptotique. (2.5pts)

# CORRIGÉ TYPE



**Question 3 - Quelles sont les trois étapes successives de différenciation qui conduisent à la formation du complexe CD3-TCR ? (4 pts)**

**Étape 1 :** Dans la **zone corticale** du thymus, prolifération intense de **prothymocytes** ou **thymocytes corticaux**, stimulée par les **SCF** et **IL-7** (2 pts)

**Étape 2 :** Egalement dans la **zone corticale**, les cellules de l'**étape 1** évoluent en préthymocytes ou **thymocytes communs**. (1 pt)

**Étape 3 :** Les cellules de l'étape 2 se localisent dans la médullaire du thymus = **thymocytes matures** ou **médullaires** (1pt)

**Question 4 - Définissez les termes suivants (6 pts)**

Termes	Définitions
<b>Granulocytes Polynucléaires</b>	Neutrophiles / Eosinophiles (Acidophiles) / Basophiles. (1pt)
<b>Méthémoglobine</b>	Chez l'adulte, il y a 1% de méthémoglobine (fer à l'état trivalent). (1pt)
<b>EPO</b>	Facteur de croissance majeur de l'érythropoïèse, Elle est sécrétée par des cellules endothéliales des capillaires des tubes proximaux rénaux. (1pt)
<b>Hémoglobinisation</b>	Synthèse d'Hb (acidophile) ( au cours de l'érythropoïèse) masque progressivement la basophilie cytoplasmique liée l'ARN. (1pt)
<b>Précurseur</b>	<ul style="list-style-type: none"><li>✓ Les premières cellules morphologiquement identifiables de chaque lignée.</li><li>✓ Sans capacité d'auto renouvellement.</li><li>✓ Ont pour but la multiplication et la maturation cellulaire. (1pt)</li></ul>
<b>Serum</b>	Liquide qui exsude d'un caillot de sang total coagulé ou liquide qui se sépare des globules d'un sang défibriné centrifugé. (1pt)

Chargé du module  
Dr BOUDRA A  
Bon courage